



## PE 聚乙烯防火保溫管、板

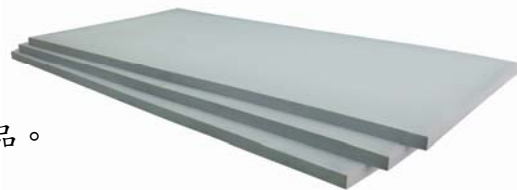


係利用化學架橋之高分子聚乙烯泡沫塑膠體，因具有獨立氣泡結構，故熱傳導係數小、吸水率低、耐侯性、具有防火之效果，長年使用後也不會有風化劣化現象、斷熱保冷效果永保最佳狀態，更具經濟效益。

### 特性:

- **隔熱性**  
微細之獨立氣室，無空氣對流，熱傳導係數小，保冷效果佳。
- **防水性**  
獨立氣室，幾乎不透氣、不吸水。
- **難燃性**  
NN 級經特殊處理，具難燃效果，符合 CNS 10487 A2165 及 UL-94H 之規定。
- **耐侯性**  
架橋度高，具良好耐侯性，長期使用仍保不變。
- **中低溫性**  
使用溫度(-193℃~100℃)，物性不變化，非常適宜冷凍空調，一般熱水之保冷(溫)，及建物之隔熱。
- **防震性**  
材質輕，富彈性，於管路保冷(溫)時，兼具防震效果，減少噪音，於土木建築隔熱時間具防震裂縫及防水效果。
- **防音性**  
具 100%密閉氣室，防音性佳，且防震動、噪音。
- **耐化學藥品性**  
網狀之高分子聚合體，可耐油、酸、鹼及其他化學藥品。

PE 板



物性表

密 度	24.2 kg/m <sup>3</sup>	熱 傳 導 率	0.0305+0.00009 θ Kcal/m.h.℃
抗 張 強 度	3.13 kgf/cm <sup>2</sup>	線 膨 脹 率	2.0*10 <sup>-5</sup> cm/cmdeg
延 伸 性	260%	吸 水 率	0.001g/cm <sup>3</sup> 。
壓 縮 強 度	0.31 kgf/cm <sup>2</sup>	加熱尺寸變化	-1.74 %
壓縮永久變形率	6.46%	燃 燒 性	難燃性