

岩棉保溫管



岩棉管尺寸

管徑(英吋)	內徑(公厘)
1/2"	22 mm
3/4"	27 mm
1"	34 mm
1-1/4"	42 mm
1-1/2"	48 mm
2"	60 mm
2-1/2"	76 mm
3"	89 mm
4"	114 mm
5"	140 mm
6"	169 mm
8"	219 mm
10"	273 mm
12"	324 mm
14"	326 mm
16"	407 mm
18"	458 mm
厚度(mm)： 25、40、50、65、75、100	

特性： 岩棉是由火山岩經過高溫溶爐燃燒溶化後之岩漿，利用離心力或空氣攪拌成岩棉纖維，纖維理滲入硬化樹脂使之完全結合，再以添加物浸泡以達到撥水效果。

具有防火、吸音、撥水、隔熱、防蟲……等特性。

熱傳導率:在平均溫度 100℃ 之下其熱傳導率為 0.043kcal/mh℃。
標準密度：100-125kg/m³。

防火特性：防火性強，經 ASTM 國際標準測試為非然品。
(易燃、放熱、漫焰、釋煙指數均為 0)。

撥水性：撥水性達 98%，具有高防水防濕性。

吸音性：屬高吸音材料，適用於流體或粒塊物之高速管路隔音。

抗腐蝕性： 經 ASTM 795-77 測試，氯離子含量為 4p.p.m，
PH 值為 7.5-8.0。

氯化物含量：依據 CNS 13407 之測試標準，平均低於 9p.p.m。

化學特性：纖維質不活潑，其液體抽出液也顯示中性或稍含鹼性。
因含可融性氯化物成分，故可施用於鋼材而不腐蝕，
與各種建材物質均能相容。

最高使用溫度：650℃。

油管岩棉保溫外覆鋁皮板金



瓦斯管岩棉保溫消音工程

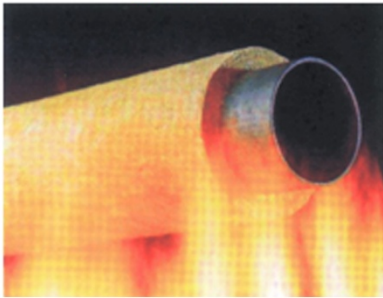




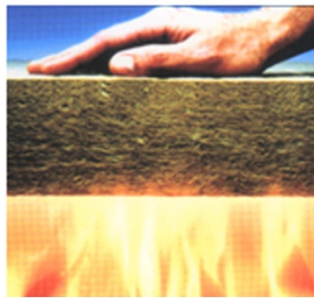
耐高溫岩棉保溫板

ROCK WOOL

防火



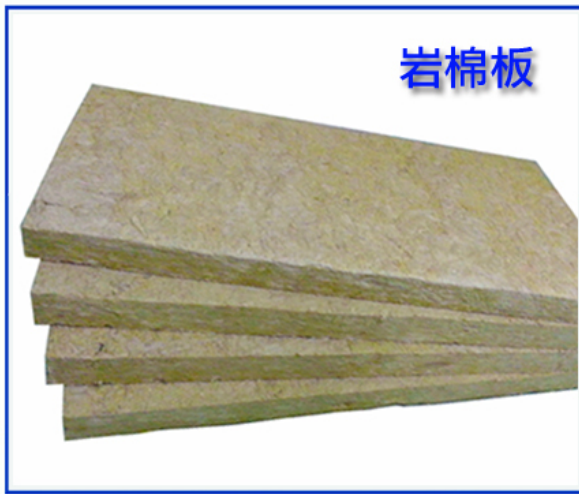
隔熱



隔音



岩棉板



產品簡介：屬堅實硬質板材，使用玄武岩天然素材，經過超高溫熔爐燃燒融化後的岩漿，利用離心力或空氣壓縮攪拌後，並經冷水式紡紗機而編織成如髮般的岩棉纖維，纖維中滲入熱硬化樹脂使之完全結合後，再以添加物浸泡以達到撥水效果，製造成各種密度不同的岩棉產品。

特性：成板狀之半硬是材質，具備輕量、熱傳導率甚小、撥水性、耐熱和隔音等特性。

適用於：電爐、鍋爐、焚化爐、帷幕牆、隔間牆、音響室、鋼構防水被覆、屋頂工程、噪音防治工程、隔熱工程、工業保溫、船艙甲板及艙壁防火結構工程、風管工程等。

密度：60、80、100kg/m³。

最高使用溫度：600℃。



集塵設備岩棉保溫



煙道岩棉保溫



桶槽設備岩棉保溫外覆鋁皮板金

皇慶保溫企業有限公司 TEL:04-23374658 FAX:04-23383662 台中市烏日區信義街 371 號

<http://www.hc4658.com.tw>

[E-mail:hc4658@ms39.hinet.net](mailto:hc4658@ms39.hinet.net)